

チャクラ シリーズ

ECA3050 取扱説明書

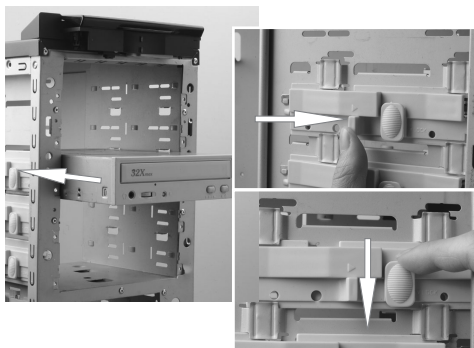


1. サイドパネルの取り外し
ねじを外し、サイドパネルを外します。

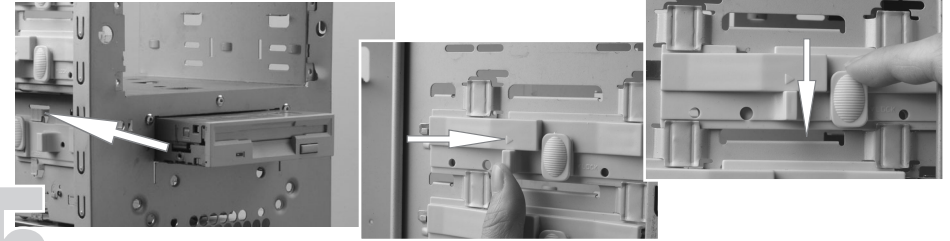
2. フロントパネルの取り外し
a. 両サイドパネルを取り外し、フロントI/O
カバーを開きます。
b. パネル背面の※突起部分を押し出し、フロントパネル
を外してください。
(※突起部分は左右合わせて4ヶ所)



3. 一段目または二段目の5.25インチドライ
ブベイにCD-ROM/DVD-ROMを取り付けるこ
とが可能です。
CD-ROM/DVD-ROMを5.25インチドライブベイに
差し込み、ネジで固定します。



4. 三段目、四段目または五段目の5.25インチ
ドライブベイに5.25インチデバイスを取り
付けることができます。
a. 5.25"デバイスを5.25"ドライブベイに差し込みま
す。
b. 固定具を右にスライドし、下方に抑えて
ロックします。

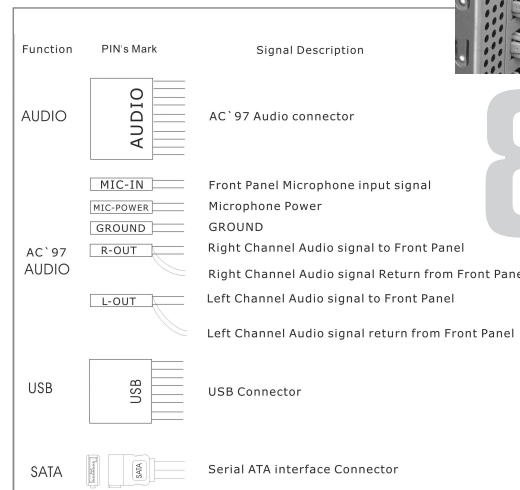
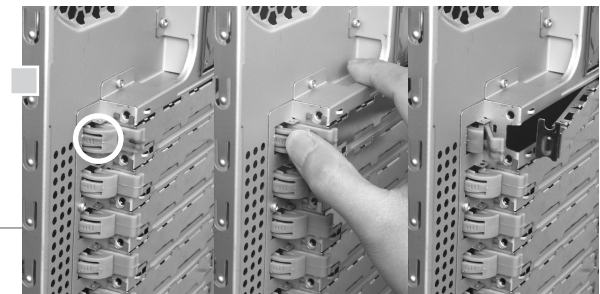


5. フロッピーの取り付け
a. フロッピーをドライブベイに差し込みます。
b. 固定具を右にスライドし、下方に抑えてロックします。



6. 3.5インチHDDの取り付け
a. HDDの両側にレールを取り付けます。
b. HDDをドライブベイに差し込み、固定
します。

7. PCIスロットの操作
クリップを押してPCIスロットカバーを
取り外します。



8. ケーブル接続の説明